

Konsortium & Kontakt

Teilnehmende Organisationen

Projektmanagement

VIRTUAL DIMENSION CENTER



Forschungspartner



Industriepartner



Ansprechpartner



Dr.-Ing. Dipl.-Kfm. Christoph Runde
Virtual Dimension Center w.V.
Auberlenstraße 13
70736 Fellbach
Telefon: +49 (0)711 58 53 09-0
E-Mail: info@vdc-fellbach.de

Website

www.3d-intuitiv.de

Projektlaufzeit:
01.10.2015 -
30.09.2018

Teilhabe & Hintergrund

Werden Sie Teil unseres Fachbeirats!

Wir möchten, dass so viele Firmen wie möglich von unseren Ergebnissen aus dem Projekt 3D-GUIde profitieren. Gleichzeitig erhoffen wir uns Einblicke in neue, spannende Anwendungsfelder, die die Ergebnisse des Projekts bereichern.

Sind Sie interessiert? Dann treten Sie unserem Fachbeirat bei und wirken Sie aktiv an den Projektergebnissen mit!

Weitere Informationen finden Sie auf:
www.3d-intuitiv.de/fachbeirat

Förderinitiative Usability

Das Projekt 3D-GUIde ist Teil der Förderinitiative „Einfach intuitiv - Usability für den Mittelstand“, die im Rahmen des Förderschwerpunkts „Mittelstand-Digital - Strategien zur digitalen Transformation der Unternehmensprozesse“ vom Bundesministerium für Wirtschaft und Energie (BMWi) gefördert wird.

Impressum

Herausgeber:

Virtual Dimension Center (VDC)
Auberlenstraße 13
70736 Fellbach

info@vdc-fellbach.de
www.vdc-fellbach.de

Redaktion und Gestaltung:

Hochschule der Medien
Nobelstraße 10
70569 Stuttgart

Bildnachweis:

Bild 1 (Titel): © Tran / Fotolia, Bild
2 (Seite 3): © ra2 studio / Fotolia



3D-GUIde

Intuitive 3D-Benutzeroberflächen

Ein Projekt für die Entwicklung intuitiver und wettbewerbsfähiger 3D-Software

www.3d-intuitiv.de

Mittelstand-
Digital

Gefördert durch:



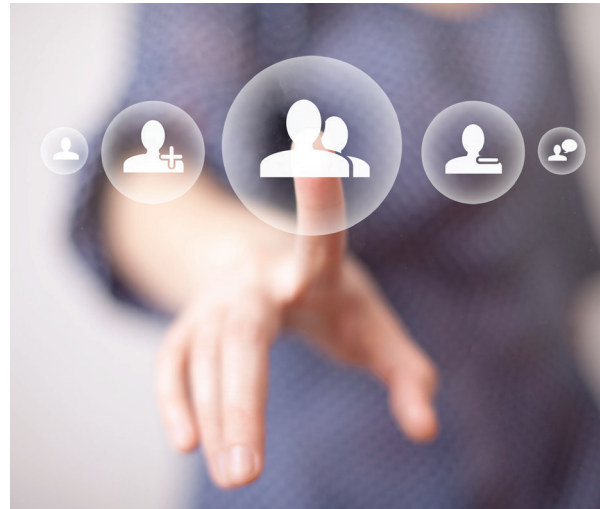
aufgrund eines Beschlusses
des Deutschen Bundestages

Herausforderung

Mehr Dimensionen, mehr Möglichkeiten! Die Entwicklung einfach und intuitiv nutzbarer 3D-Software ist ein anspruchsvolles Terrain – ob für den Desktop oder in den Bereichen Virtual- und Augmented-Reality.

Besonders für kleine und mittelständische Unternehmen ist die Entwicklung von intuitiver 3D-Software eine Herausforderung, denn es fehlen allgemein gültige Standards.

3D-GUIde möchte diese Unternehmen unterstützen. Wir bieten Gestaltungslösungen und ein darauf abgestimmtes Beratungsangebot an, um die Wettbewerbsfähigkeit von mittelständischen Unternehmen zu steigern.



Unser Vorgehen

Um gute 3D-Gestaltungslösungen zu konzipieren, müssen wir verstehen, was die Nutzer brauchen.

Nutzungskontextanalyse

Analyse 3D-Interfaces

Evaluation

Positive User Experience

Intuitive Nutzung

3D-Gestaltungslösungen

Bereits gute Gestaltungslösungen ermitteln wir in einer ausführlichen Analyse, um vorhandenes Potential zu nutzen.

Mögliche Schwachstellen der Gestaltungslösungen decken wir mit Evaluationsmethoden auf.

Eine neu entwickelte Evaluationsmethode testet die Intuitivität der Gestaltungslösungen.

User-Experience-Konzepte ermöglichen es, dass die Nutzung von Software Freude bereitet.

Ergebnisse

Das Projekt 3D-GUIde wird verschiedene praxisnahe Ergebnisse generieren, die mittelständische Unternehmen bei der Gestaltung ihrer 3D-Software unterstützen.



Sie möchten wissen, welche Aufgaben Ihre Nutzer haben und welche Rahmenbedingungen gelten? Unsere **Nutzungspattern** helfen dabei.



Ihre Software soll noch besser bedienbar sein? Nehmen Sie das Wissen der Literatur zu Hilfe, das in den **Gestaltungsprinzipien** für Sie aufbereitet ist.



Ihnen fehlt eine gute Lösung, wie man in Ihrer Software messen, selektieren, navigieren, usw. kann? Profitieren Sie von unseren evaluierten **Gestaltungslösungen**.



Sie möchten, dass Ihre Nutzer positive Erlebnisse haben, wenn sie mit Ihrer Software arbeiten? Integrieren Sie unsere **UX-Pattern**.



Unsicher, ob die passenden Ergebnisse für die eigene Software gewählt wurden? Unklarheiten bei der spezifischen Implementierung? Unser **Beratungsprozess** hilft.