



Photo by Parker Burchfield on Unsplash

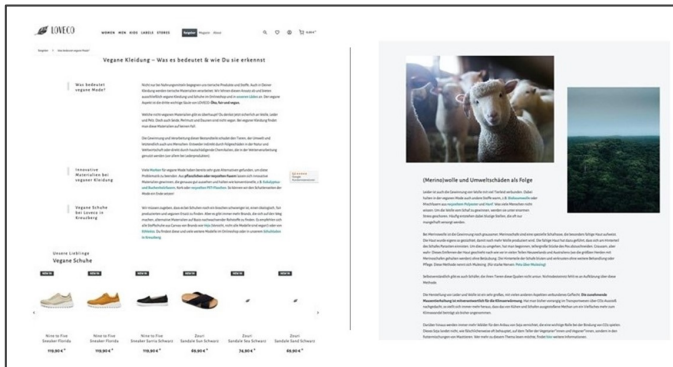
**Loveco bietet einen Webshop für faire und nachhaltige Mode an. Durch eine Neugestaltung visueller Elemente des Interfaces für Webbrowser und mobile Applikationen wurde die User Experience bei gleichzeitig minimalem Programmieraufwand entscheidend verbessert.**

## Zielstellung

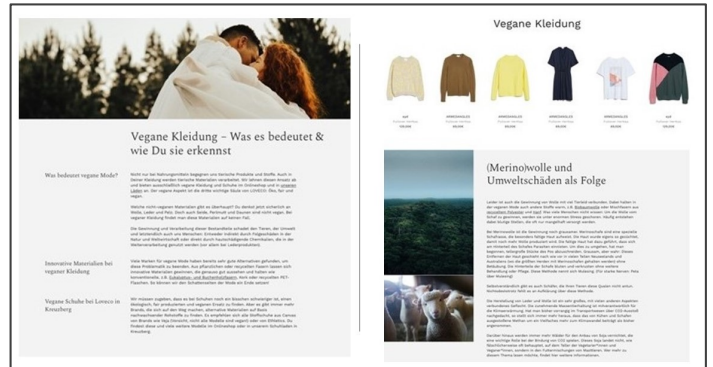
- Entwickeln visueller Optimierungen der Benutzerinteraktionen samt den zugehörigen Funktionen hinsichtlich des Webshops. Neue Elemente des Interfaces sollen dabei die Benutzerfreundlichkeit sowie das Einkaufserlebnis bei möglichst geringem Programmieraufwand erhöhen.

## Vorgehen und Methode

Zunächst fand im Zuge einer Expertenevaluation die Bewertung des bisherigen Online-Shops statt, um die Verbesserungspotentiale beim Bedienen der Benutzeroberfläche für verschiedene Nutzerszenarien zu identifizieren. Zudem wurde ein Benchmarking durchgeführt, wodurch weitere Optimierungsmöglichkeiten festgestellt werden konnten. Darauf aufbauend fand eine Umweltanalyse statt, sodass ein hinreichender Kontrast zu anderen Online-Shops sowie eine Optimierung der Positionierung gewährleistet ist. Das neue Konzept des Webshops wurde im engen Austausch mit Loveco diskutiert und erarbeitet.



Interface vor der Umgestaltung



Interface nach der Neukonzeption

## Ergebnisse

Loveco wurde eine benutzerzentrierte Überarbeitung verschiedener Seitentypen des Webshops übergeben. Bei der Ausgestaltung dieser Seiten wurde zum einen Wert auf ein aufgeräumtes und reduzierteres Design gelegt. Inhalte können so gezielter präsentiert werden. Informationen und Produkte werden zudem gemischt in ausgewogener Weise präsentiert und mit Hilfe von Themenclustern strukturiert. Zum anderen wurde ein Style-Guide erstellt, welcher die Designsprache optimiert. Zuletzt wurde die Verbesserung der visuellen Kommunikation mit dem Kunden angestrebt. Um dies zu gewährleisten wurde ein Fokus auf aussagekräftige und emotionale Bilder gelegt. Durch das Hervorheben solchen Bildmaterials wird zudem eine schnellere Erfassung der Inhalte des Online-Shops ermöglicht.

„Besonders kleinere Unternehmen, die inhouse keine Ressourcen für Konzeption und Umsetzung von digitalen Workflows, UX- und UI-Verbesserungen haben, können mit diesem Angebot schnell und unkompliziert signifikante Verbesserungen einführen. Die Zusammenarbeit mit dem Kompetenzzentrum Usability verlief dabei absolut reibungslos.“

*Moritz Marker, Geschäftsführung, Loveco*



Das nachhaltige Unternehmen Loveco bietet mit drei Geschäften in Berlin Kleidung an. Das Unternehmen folgt dabei der Maxime einer umweltfreundlichen Mode, die Mensch und Tier schützt. Auch in der Warenkette achtet Loveco auf faire Produktion und fairen Handel. Bei der Vertriebsstruktur setzt Loveco neben den stationären Läden seit 2016 auch auf einen Online-Shop.

**Ansprechpartner:** Katharina Jungnickel (k.jungnickel@kompetenzzentrum-usability.digital)